



Województwo: dolnośląskie

Powiat: wrocławski

Jednostka ewidencyjna: 022203\_4, Wrocław - Miasto

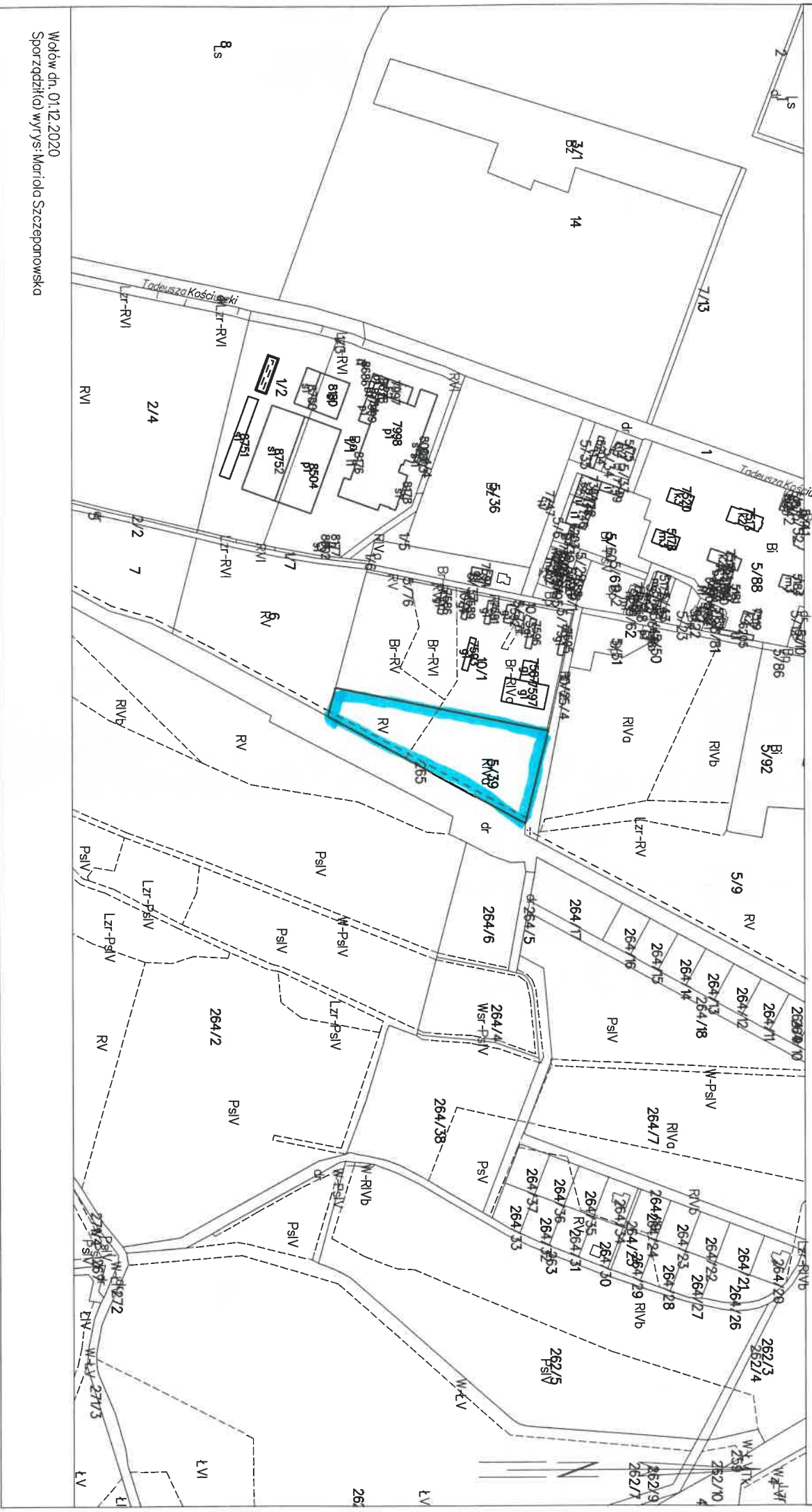
Obreńb: 0001, Wrocław

Arkusz: 47

Dzięką: 5/39

# WYRYS Z MAPY EWIDENCYJNEJ

SKALA 1:5000



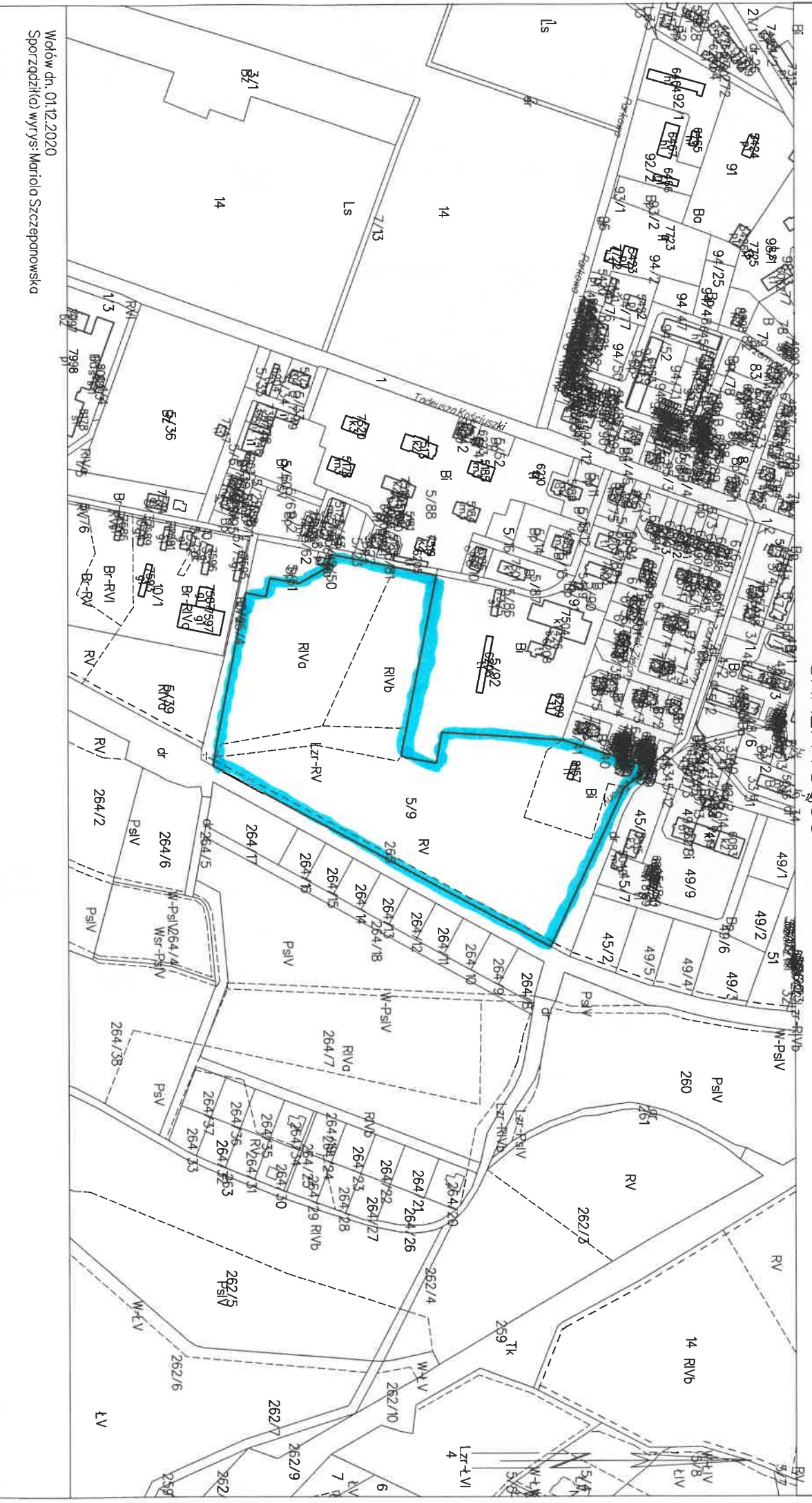
Wrocław dn. 01.12.2020  
Sportzdziłko) wyrys: Mariola Szczepanowska



Województwo: dolnośląskie  
Powiat: wrocławski  
Jednostka ewidencyjna: 022203\_4, Wółów - Miasto

Opis: 0001, Wółów  
Arkusz: 47  
Dziłko: 5/9

WYRYS Z MAPY EWIDENCYJNEJ  
SKALA 1:5000



Województwo: dolnośląskie

Powiat: wrocławski

Jednostka ewidencyjna: 022203\_4, Wołów - Miasto

Obręb: 0001, Wołów

Arkusz: 47

Działka: 5/81

# WYRYS Z MAPY EWIDENCYJNEJ

SKALA 1:5000



Województwo: dolnośląskie

Powiat: wrocławski

Jednostka ewidencyjna: 0222203\_4, Wrocław - Miasto

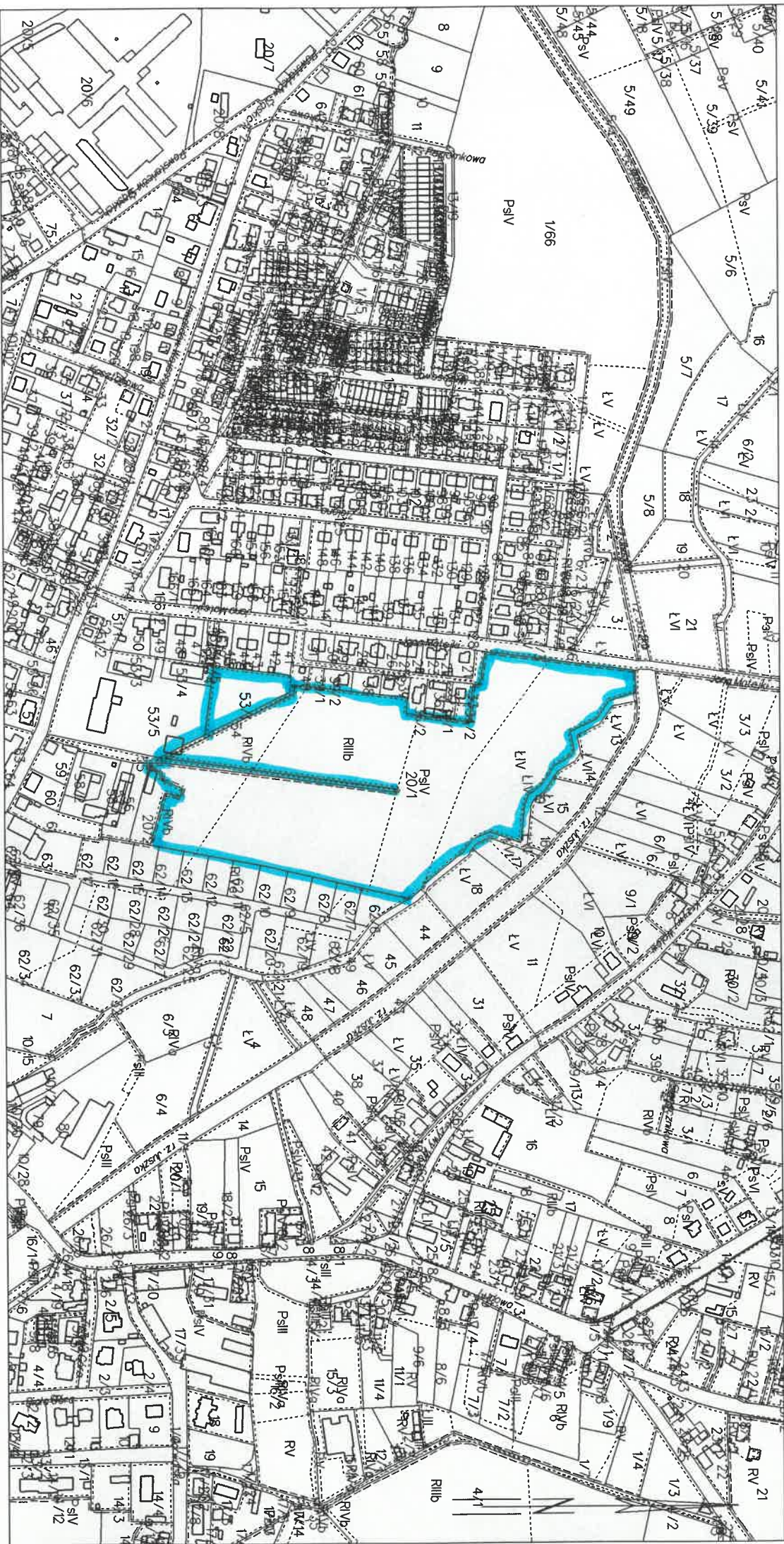
Obwód: 0001, Wrocław

Arkusz: 22

# MAPA DO CELÓW INFORMACYJNYCH

SKALA 1:5000

+ dz. 53/4, AM-22



Województwo: dolnośląskie

Powiat: wrocławski

Jednostka ewidencyjna: 0222201\_4, Brzeg Dolny - Miasto

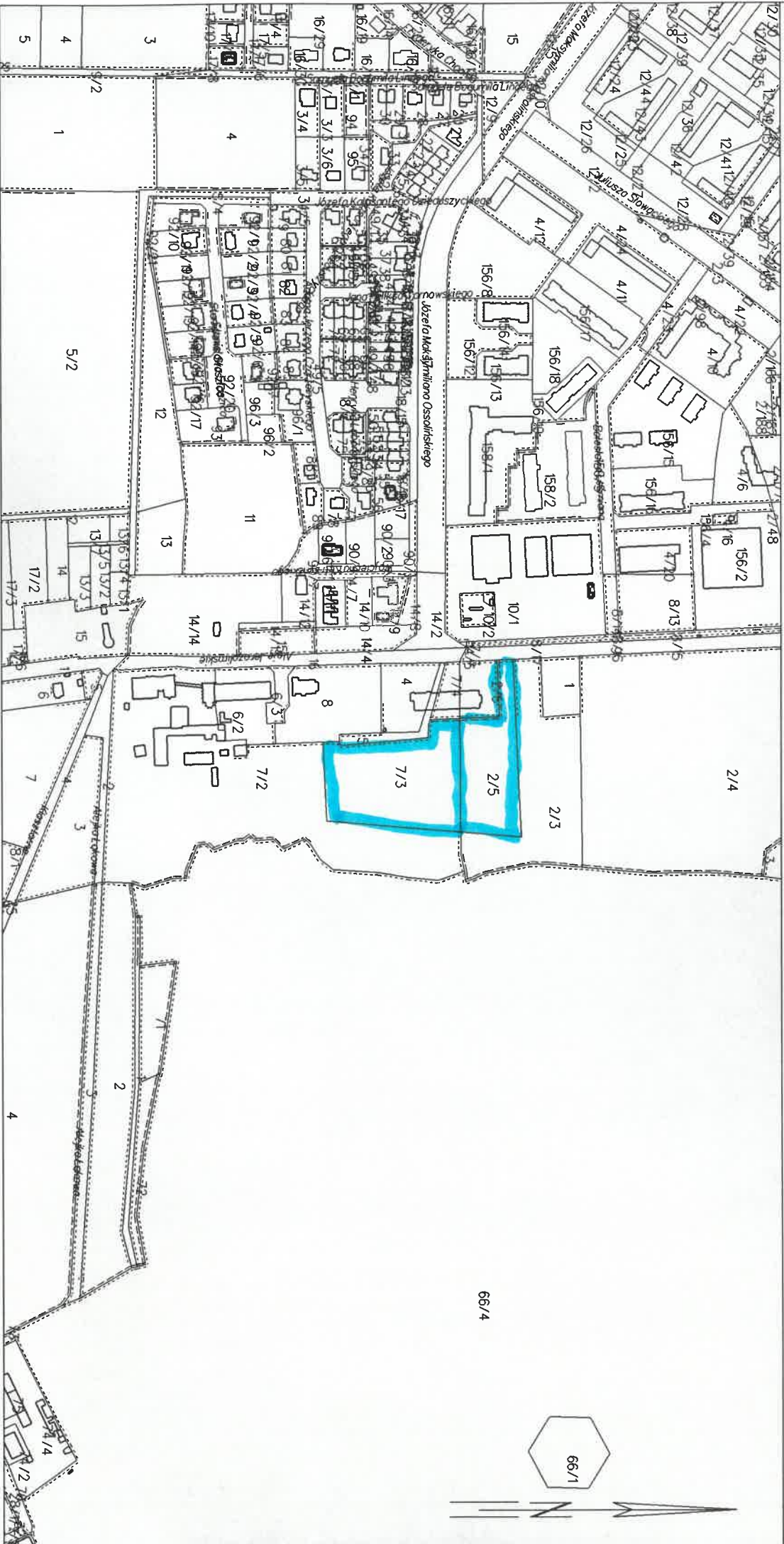
Obręb: 0001, Brzeg Dolny

Arkusz: 28

dz. 7/3 i dz. 2/5

# MAPA DO CELÓW INFORMACYJNYCH

SKALA 1:5000



Oborniki Śląskie działka nr 13, AM-42

